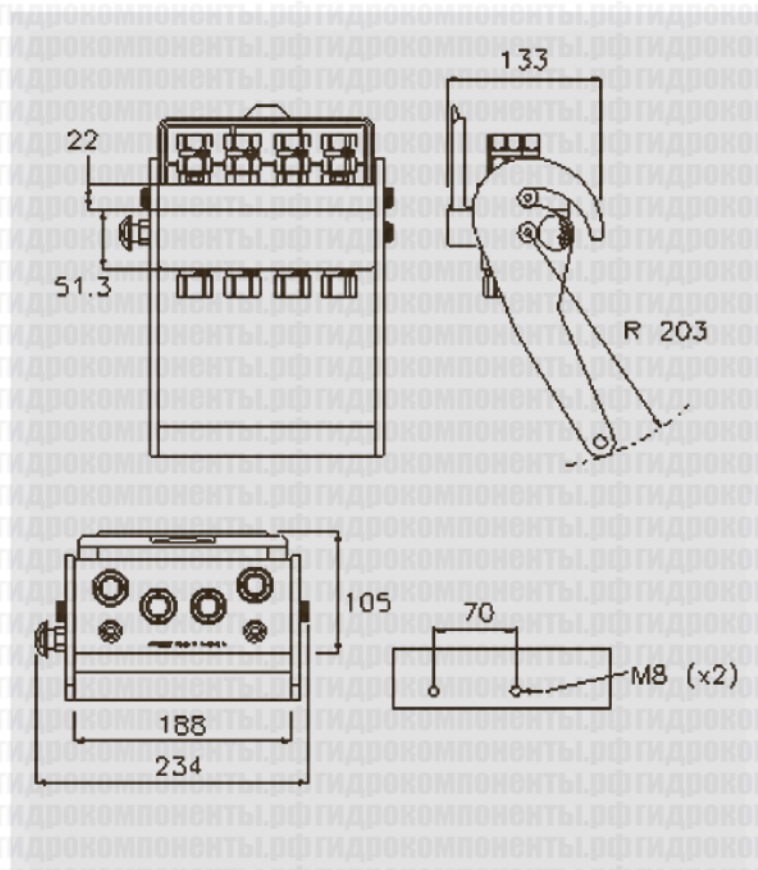


# PSo6



Блок соединений (мультиконнектор) MultiFaster, 4 линии, типоразмер 06.

Области применения



## Технические характеристики

Типоразмер	Размер		Рабочее давление (МПа)	Пропускная способность (л/мин)	Утечки, мл	Давление разрушения (МПа)		
	мм	дюймы				Тип "папа"	Тип "мама"	Тип "папа+мама"
06	10	3/8"	25	40	0,008	100	100	100

Материал	Алюминий, сталь	Тип отсечного клапана	С плоским торцом
Уплотнения	NBR, PUR	Соединение	С помощью рычага
Рабочая температура	-25...+100 °C	Отсоединение	С помощью рычага
Покрытие	MATE 500 (CrIII), краска	Соединение под давлением	Допускается (остаточное давление)

Стандартные соединения (ISO)

Соединения для сельхозтехники

Соединения с плоским торцом

Резьбовые соединения

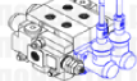
Обратные клапаны и соединения для диагностики

Соединения для систем высокого давления

Соединения для противоборозовых превенторов

Соединения для систем охлаждения

Блоки соединений MultiFaster



# PS06

Размеры			Резьба				Места под электроразъемы		Разъем неподвижн.	
Типо-размер	мм	дюймы	Корпус	Кол-во линий	Тип	Стандарт	Типоразмер	Кол-во	Тип	Артикул
06	10	3/8"	4	4	11/ SAE	ISO 8434-3	13/16"-16 UN, наружная, ORFS			2PS06B-4-B F C
06	10	3/8"	4	4	02/ метрич.	ISO 8434-1-L	M22x1,5, наружная 15L			2PS06B-4-2/2F C
06	10	3/8"	4	4	02/ метрич.	ISO 8434-1-L	M22x1,5, наружная 15L			2PS06B-4-2/22FC
06	10	3/8"	4	4	11/ SAE	ISO 8434-3	13/16"-16 UN, наружная, ORFS			2PS06A-4-B F C
06	10	3/8"	4	4	F BSPP	ISO 1179-1	BSPP 3/8", внутренняя			2PS06-4-38G F C
06	10	3/8"	4	4	F BSPP	ISO 1179-1	BSPP 1/2", внутренняя			2PS06-4-12G F C
06	10	3/8"	4	4	02/ метрич.	ISO 8434-1-L	M22x1,5, наружная 15L			2PS06-4-2/22F C

Размеры			Резьба				Места под электроразъемы		Разъем подвижный	
Типо-размер	мм	дюймы	Корпус	Кол-во линий	Тип	Стандарт	Типоразмер	Кол-во	Тип	Артикул
06	10	3/8"	4	4	F BSPP	ISO 1179-1	BSPP 3/8", внутренняя			2PS06-4-38G M C
06	10	3/8"	4	4	20/ BSPP	ISO 8434-6	BSPP 1/2", внутренняя, накид. гайка			2PS06-4-20/12MC
06	10	3/8"	4	4	16/ BSPP	ISO 1179-1	BSPP 3/8", внутренняя			2PS06-4-16/3GMC
06	10	3/8"	4	4	11/ SAE	ISO 8434-3	13/16"-16 UN, наружная, ORFS			2PS06-4-11/FSMC
06	10	3/8"	4	2	02/ метрич.	ISO 8434-1-L	M22x1,5, наружная 15L			2PS06-2-2/22M C
06	10	3/8"	4	4	F BSPP	ISO 1179-1	BSPP 1/2", внутренняя			2PS06-4-12G M C
06	10	3/8"	4	4	02/ метрич.	ISO 8434-1-L	M22x1,5, наружная 15L			2PS06-4-2/22M C

